

KATASTRY
PARCELNÍ ČÍSLA
DRUH POVRCHU
VZDÁLENOSTI ŠACHET
OZNAČENÍ ŠACHET

SMĚROVÉ POMĚRY

MĚŘÍTKA 1:200/100

LEGENDA TYPŮ ČAR
PŮVODNÍ TERÉN
HRUBÉ TERÉNNÍ ÚPRAVY
UPRAVENÝ TERÉN

PŘÍPOJKA KANALIZACE

KÓTA UPRAVENÉHO TERÉNU

HLOUBKA VÝKOPU

KÓTA VÝKOPU

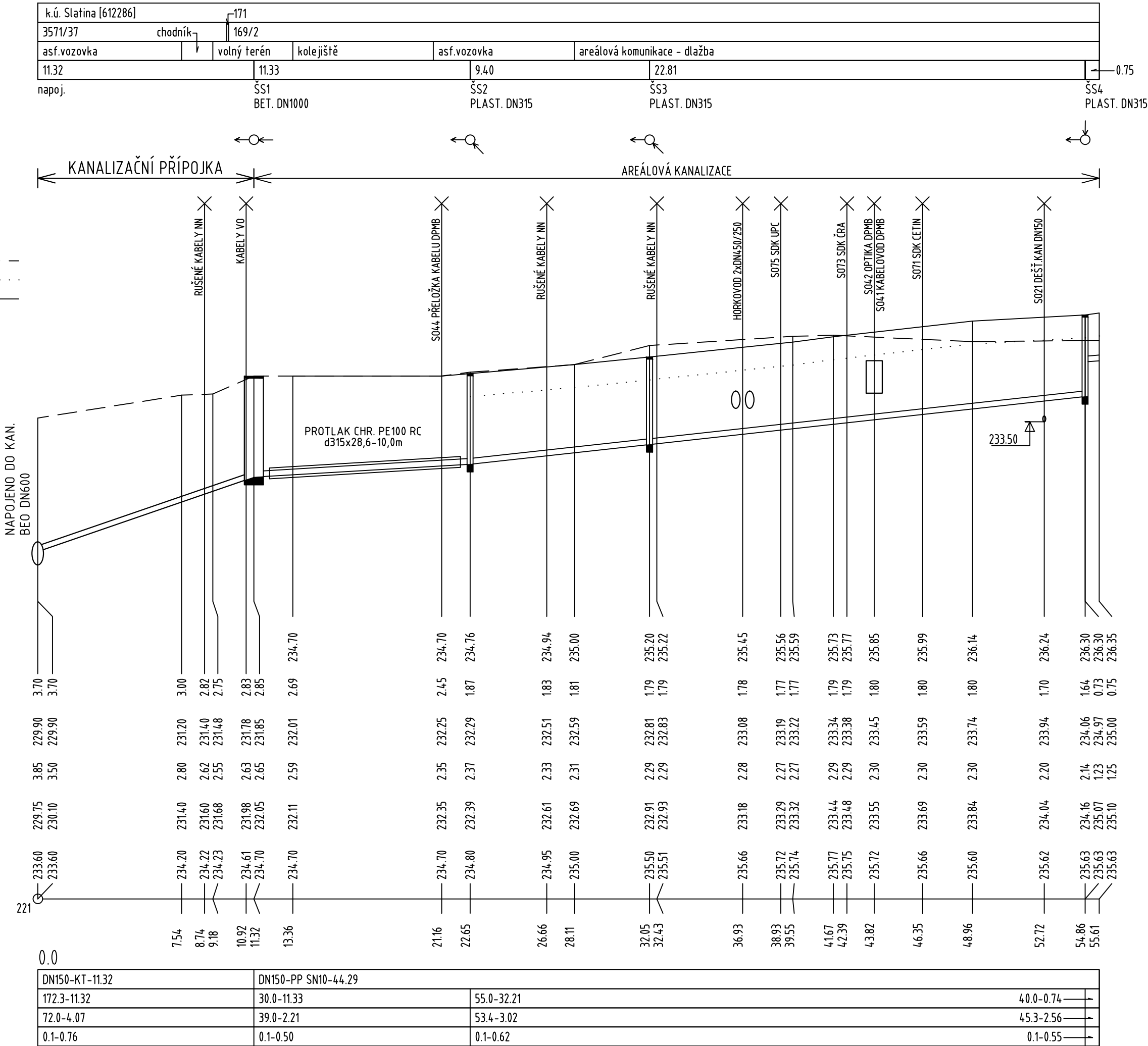
HLOUBKA DNA POTRUBÍ

KÓTA DNA POTRUBÍ

KÓTA PŮVODNÍHO TERÉNU

SROVNÁVACÍ ROVINA

STANIČENÍ [km/m]
PROFIL[mm]-MATERIÁL-DÉLKA[m]
SKLON[promile]-DÉLKA[m]
KAPACITNÍ PRŮTOK[l/s]-RYCHLOST[m/s]
SKUTEČNÝ PRŮTOK[l/s]-RYCHLOST[m/s]






POZNÁMKA:

- HLOUBKA VÝKOPU = HLOUBKA OD H.T.Ú.
- HLOUBKA DNA POTRUBÍ = HLOUBKA OD U.T.

Tato projektová dokumentace byla zpracována na základě dokumentace pro územní rozhodnutí "Silnice I/42 Brno, VMO Tomkovo náměstí - manipulační trať Jedovnická + VO", zpracovatel: SUDOP Brno spol. s.r.o. (IČ: 44960417, sídlo: Kounicova 26, 611 36 Brno), datum: 05/2018.

Projektová dokumentace pro stavební povolení - neslouží k realizaci díla.

| | | |
|-----------------|--|--|
| NÁZEV AKCE | DPMB, a.s., MĚNÍRNA BĚLOHORSKÁ, BRNO | Č. STAVBY: 22-018 Č. OBJ.: 21/283/5071 |
| STAVEBNÍK | DOPRAVNÍ PODNIK MĚSTA BRNA, a.s., HLINKY 64/151,603 00 BRNO |  Dopravní podnik města Brna a.s. |
| STATUS/STUPEŇ | DOKUMENTACE PRO STAVEBNÍ POVOLENÍ (DSP) | |
| ČÁST | D.1 STAVEBNÍ ČÁST | |
| GEN. DODAVATEL | SPECIALIZED ENERGETIC COMPANY, s.r.o. JIŽNÍ NÁM.32/15, BRNO |  SPECIALIZED ENERGETIC COMPANY, s.r.o. |
| KONTAKTNÍ OSOBA | ING. DAVID KOPEČNÝ, kopecnym@jetpro.cz, tel.:777 965 929 | |
| ARCHIVNÍ ČÍSLO | E4-A1041 | |
| HL. PROJEKTANT | ING. DAVID KOPEČNÝ, kopecnym@jetpro.cz, tel.:777 965 929 | DATUM: 05-2023 |
| KONTROLOVAL | ING. ZDENĚK RECH, rech@jetpro.cz | ČÍSLO VÝK/DOK: D.1.3.2.3. |
| REVIZE | | |
| KOORDINACE PD | JETPRO s.r.o. JIŽNÍ NÁM.32/15, BRNO, 619 00 |  PROJEKČNÍ PRÁCE V ENERGETICE |
| KONTAKTNÍ OSOBA | ING. DAVID KOPEČNÝ | |
| SUBDODAVATEL | ING. MILOSLAV TAUŠ, Ph.D., IČO: 09502157 NA HRANIČKÁCH 499, 682 01 VÝŠKOV | Ing. Miloslav TAUŠ, Ph.D. Na Hraničkách 499/68, 682 01 Výškov IČO: 09 502 157 |
| PROJEKTANT | ING. MILOSLAV TAUŠ, Ph.D., miloslav.taus@gmail.com | |
| MÍSTO STAVBY | BRNO, KAT. ÚZEMÍ SLATINA [612286] A ŽIDENICE [611115] | KÓD LOKALITY: BELO |
| SO/PS | SO 22 KANALIZAČNÍ PŘÍPOJKA | MĚŘÍTKO: M1:200/100 |
| MAJETKOVÁ TŘÍDA | ----- | FORMÁT: 3x4 |
| DRUH DOKUMENTU | VÝKRES | LIST/CELKEM: 1/1 |
| NÁZEV DOKUMENTU | PODÉLNÝ PROFIL KANALIZAČNÍ PŘÍPOJKY | ARCHIVNÍ ČÍSLO: ----- |